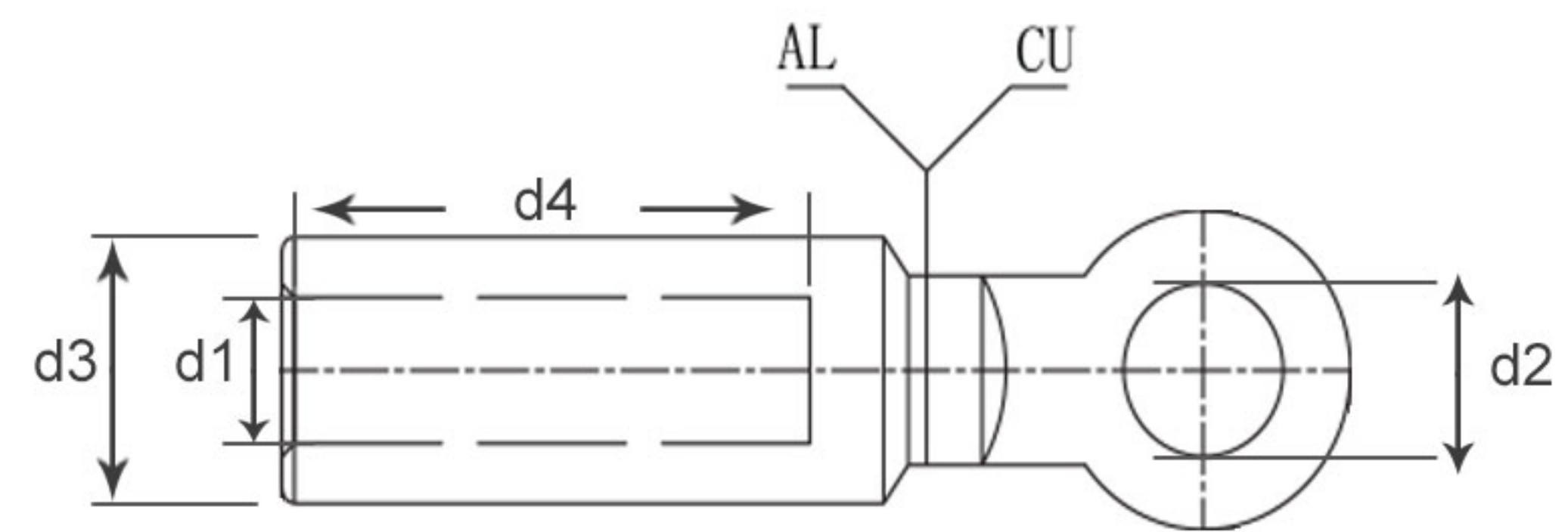


# کابلشو بیمتال DTL2

جهت اتصال یک کابل با هادی آلومینیومی به شینه یا سایر تجهیزات مسی از کابلشو بیمتال استفاده می شود. در این نوع کابلشو قسمت مس به آلومینیوم با روش جوش اصطکاکی متصل می گردد. این اتصال از استحکام کافی برخوردار بوده و مقاومت الکتریکی بسیار اندکی دارد.



|              |   |
|--------------|---|
| مواد اولیه : | گرده مسی و گرده آلومینیومی الکتریکال با خلوص بالا |
| پوشش نهایی : | بدون پوشش   |
| استاندارد :  | ابعاد طبق استاندارد داخلی شرکت شاهین مفصل         |



جدول ابعاد و بسته بندی :

| سطح مقطع کابل (mm <sup>2</sup> ) | سوراخ پیچ d2(Ø) | قطر داخلی d1(mm) | قطر خارجی d3(mm) | حداقل عمق مفید d4(mm) | تعداد در هر کارتن کوچک (عدد) | تعداد در هر کارتن مادر (عدد) |
|----------------------------------|-----------------|------------------|------------------|-----------------------|------------------------------|------------------------------|
| 25                               | 12              | 7                | 16               | 35                    | 40                           | 320                          |
| 35                               | 12              | 8.5              | 16               | 35                    | 40                           | 320                          |
| 50                               | 12              | 10               | 20               | 45.5                  | 25                           | 200                          |
| 70                               | 12              | 11.2             | 20               | 45.5                  | 25                           | 200                          |
| 95                               | 12              | 13.5             | 20               | 45.5                  | 25                           | 200                          |
| 120                              | 12              | 15.2             | 25               | 59                    | 12                           | 96                           |
| 150                              | 12              | 17.2             | 25               | 64                    | 12                           | 96                           |
| 185                              | 16              | 18.5             | 32               | 60                    | 25                           | 100                          |
| 240                              | 16              | 21.5             | 32               | 60                    | 25                           | 100                          |
| 300                              | 16              | 23.5             | 34               | 62                    | 20                           | 80                           |
| 400                              | 20              | 26.5             | 40               | 62                    | 16                           | 64                           |
| 500                              | 20              | 29               | 41               | 93                    | 12                           | 48                           |

\* مقادیر جدول فوق دارای تیرانس مجاز می باشند.

جدول انتخاب کالا :

KB / ○H○  
1 2

| ① سطح مقطع                    | ② سوراخ پیچ |
|-------------------------------|-------------|
| از سایز : 25<br>تا سایز : 500 | طبق سفارش   |

مثال : KB/70H12

کابلشو بیمتال DTL2 - سایز 70 سوراخ 12