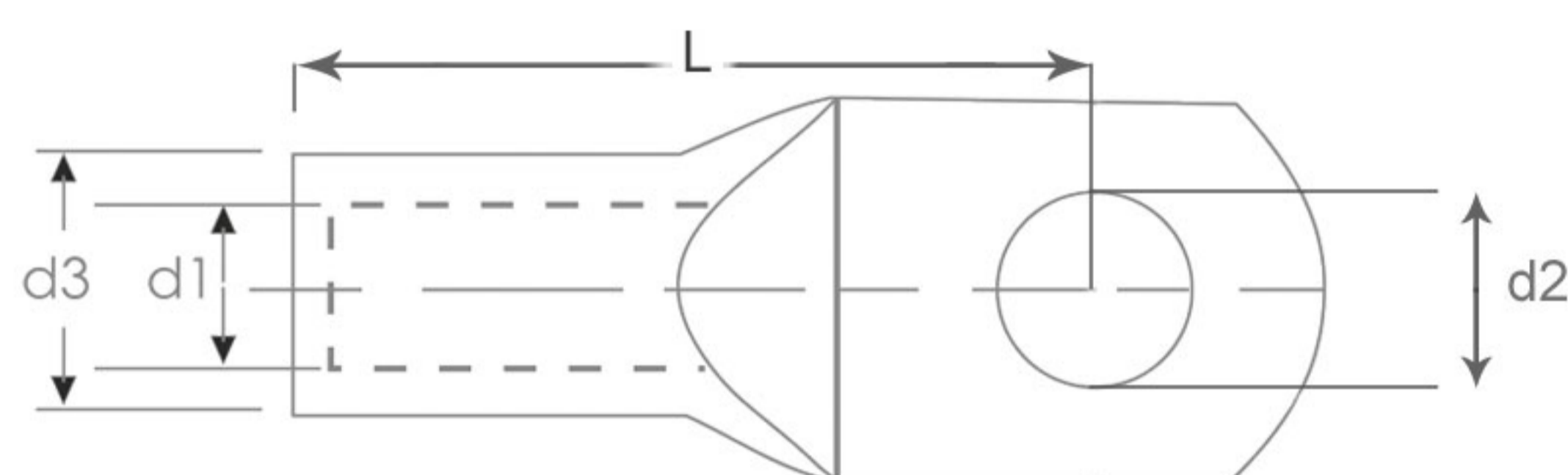


کابلشو فول بيمتال

در توليد اين کابلشو طی یک فرآيند آبکاری خاص، یک لایه نهایي قلع بر روی آلومینیوم قرار می گیرد، لذا این کابلشو می تواند جهت اتصال یک کابل با هادی آلومینیومی به شینه یا سایر تجهیزات مسی یا آلومینیومی مورد استفاده قرار گیرد. قابل ذکر است کابلشو های فول بيمتال جایگزین مناسبی برای کابلشو های بيمتال DTL2 نیز می باشند.



مواد اولیه :	لوله آلومینیومی بدون درز الکتریکال (TPC) با خلوص ۹۹/۵ درصد
پوشش نهایي :	قلع
استاندارد :	ابعاد مطابق استاندارد DIN 48201



جدول ابعاد و بسته بندی :

سطح مقطع کابل (mm ²)	سوراخ پیچ d2(Ø)	قطر داخلی d1(mm)	قطر خارجی d3(mm)	L(mm)	تعداد در هر کارتن کوچک (عدد)	تعداد در هر کارتن مادر (عدد)
16	8	5.8	8.5	52	125	1000
25	8	6.8	12	60	75	600
35	12	8	14	67	50	400
50	12	9.8	16	72	40	320
70	12	11.2	18.5	86	25	200
95	12	13.2	22	90	20	160
120	12	14.7	23	91	20	160
150	12	16.3	25	103	12	96
185	16	18.3	28.5	106	35	70
240	16	21	32	116	25	50
300	16	23.3	34	124	25	50
400	20	26	38.5	165	11	22
500	20	29	44	165	10	20

* مقادیر جدول فوق دارای تیرانس مجاز می باشند.

جدول انتخاب کالا :

KF / ○H○
1 2

① سطح مقطع	② سوراخ پیچ
از سایز : 16 تا سایز : 500	طبق سفارش

مثال : KF/185H16 ←

کابلشو فول بيمتال - سایز ۱۸۵ سوراخ ۱۶