

روکش حرارتی دیواره نازک (TWU)

این روکش ها عایق الکتریکی هستند و در اثر حرارت متجاوز از 105°C، تا اندازه مورد نظر جمع می شوند.

موارد مصرف:

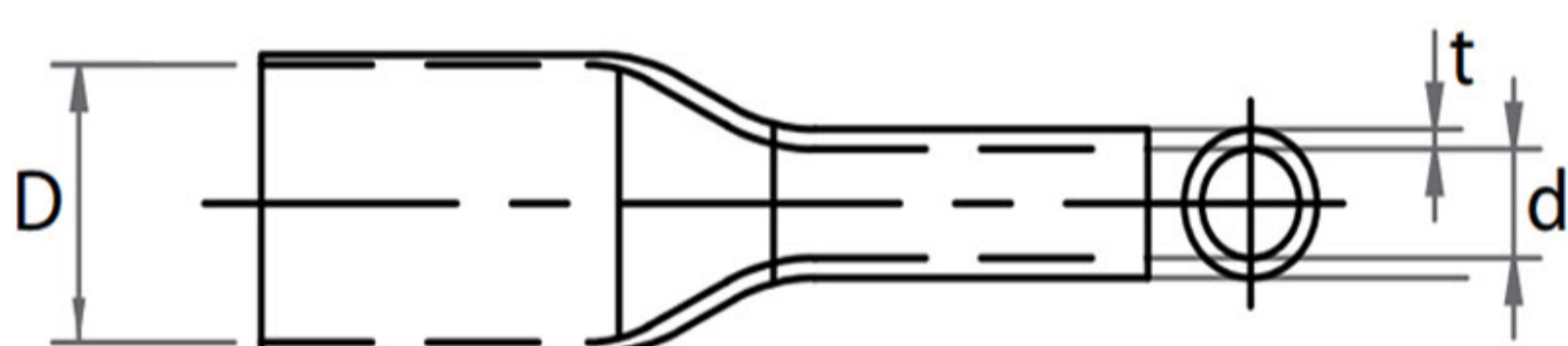
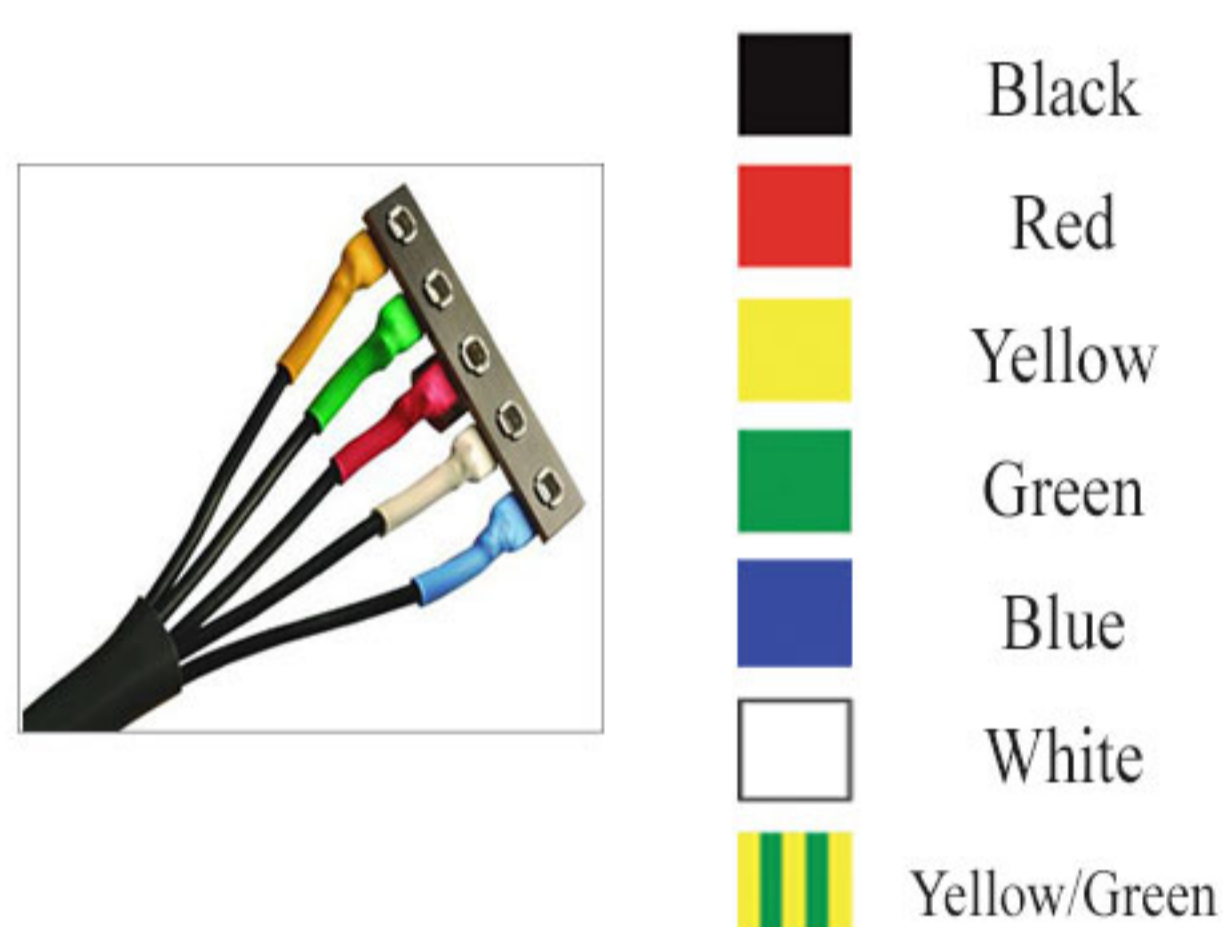


- ◀ عایق کاری در ولتاژهای پایین
- ◀ مصرف در تابلو های برق فشار ضعیف
- ◀ مصارف عمومی و خانگی
- ◀ مصرف در دسته سیم های صنایع اتومبیل سازی و لوازم خانگی
- ◀ جهت کد گذاری رنگی دسته سیم ها

خصوصیات:

- ◀ تولید شده از پلی الفین کراسلینک شده
- ◀ هیچ گونه گاز سمی و خطرناک آزاد نمیکند (خاصیت Halogen Free)
- ◀ دارای خاصیت خود خاموش شوندگی (Flame Retardant)
- ◀ مقاوم در برابر عوامل شیمیایی، مکانیکی، جوی و اشعه آفتاب (Anti UV)
- ◀ قابل استفاده در محدوده دمایی 40°C- تا 105°C+

Colors



جدول ابعاد:

کد و سایز روکش	قطر روکش قبل از حرارت D min (mm)	قطر روکش بعد از حرارت d max (mm)	ضخامت بعد از حرارت t min (mm)	متر از هر رول (متر)
TWU 3/1.5	3	1.5	0.50	200
TWU 4/2	4	2	0.45	200
TWU 5/2.5	5	2.5	0.55	200
TWU 6/3	6	3	0.55	200
TWU 8/4	8	4	0.60	150
TWU 10/5	10	5	0.65	100
TWU 12/6	12	6	0.60	100
TWU 14/7	14	7	0.65	100
TWU 16/8	16	8	0.65	100
TWU 18/9	18	9	0.70	100
TWU 20/10	20	10	0.70	100
TWU 25.4/12.7	25.4	12.7	0.75	100
TWU 30/15	30	15	1.05	50
TWU 38/19	38	19	0.90	50
TWU 50/20	50	20	1	25
TWU 76/38	76	38	1.35	25
TWU 100/50	100	50	1.75	20